



## Ficha técnica vestuario/Garment technical data sheet - 04511B & 04511D

Identificación artículo/Item identification			
Ref. Industrial Starter/ IS commercial item code:	<b>04511B</b> (box) <b>04511D</b> (display)		
Ref. Color Industrial Starter/ Industrial Starter colour code:	<b>080</b> (gris/grey)	<input checked="" type="checkbox"/> Artículo del catálogo/Item from catalogue	
		<input type="checkbox"/> Artículo personalizado/Customized item	
		Ref. cliente /Customer code:	<b>N/A</b>
Nombre producto/Item name:	<b>Softshell "SALSONG" / "SALSONG" Softshell</b>		

Descripción técnica/Technical item description			
	Composición/ Fabric composition	Color/colour (Pantone)	Gramaje/ Fabric weight [g/m <sup>2</sup> ]
Tejido principal/ Shell main fabric:	<b>100% poliéster interlock y membrana TPU (W/P 8.000 mm, MVP 3.000 mm)/ 100% polyester interlock bonded with 100% polyester interlock ,with TPU membrane (W/P 8.000 mm, MVP 3.000 mm).</b>	<b>Gris antracita/ Anthrax Grey</b>	<b>185 +/- 5%</b>
Tejido contraste/ Contrast fabric:	<b>100% poliéster interlock y membrana TPU (W/P 8.000 mm, MVP 3.000 mm) / 100% polyester interlock bonded with 100% polyester interlock, with TPU membrane (W/P 8.000 mm, MVP 3.000 mm).</b>	<b>Negro / Black</b>	<b>185 +/- 5%</b>
Accesorios/Accessories:	<b>3 bolsillos (1 bolsillo en el pecho con cremallera sellada), 2 bolsillos interiores, cremallera frontal, capucha fija, inserciones reflectantes/ 3 pockets (1 chest pocket with taped zipper), 2 inner pockets, taped central zipper, fixed hood, Hi Vi inserts</b>		
Logos/ Logos & embroideries:			
Tallas/Sizes:	<b>S, M, L, XL, XXL, 3XL</b>		
Embalaje/Packages:	<b>1) 04511B: 1 pz. embalada en caja de cartón, 10 pz por embalaje / 04511B: 1 packed in paper box, 10 paper boxes per export carton. 2) 04511D: 12 caja surtida (2-S, 4-M, 3-L, 2-XL, 1-XXL) / 04511D: 12 assorted boxes (2-S, 4-M, 3-L, 2-XL, 1-XXL).</b>		
Instrucciones de lavado/Care label:			

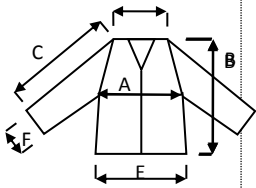
## Ficha técnica vestuario/Garment technical data sheet - 04511B & 04511D

Conformidad CE/Conformity with EC standards			
Cat. EPI/ PPE Category:	I	Normas y niveles de protección/ EC standards and protection levels:	EN ISO 13688:2013
Certificado UE nº /EU type-examination certificate No.:	-	Fecha/Date	-
Ente notificado/notify body:	-	Nº/ No.:	-
Idiomas de folleto instrucciones/ Manufacturer's notes languages:	IT,EN,ES,CZ,PL,FR, PT,SK,HU,RS,HR,LT,LV,SI,DE,GR,RO,EE		

	Medidas de las tallas/Size measurements [cm]					
Tallas/Size:	S	M	L	XL	XXL	3XL
A. Pecho / Chest:	110	116	122	128	136	146
B. Longitud total / Tot. length:	70	72	74	76	78	80
C. Mangas / Sleeves:	79	81	83	85	87	89
E. Fondo / Bottom:	102	108	114	120	128	138
F. Puño / Sleeve opening:	11	11	11	12	12	13

Ficha técnica vestuario/Garment technical data sheet - 04511B & 04511D

Diseño y foto/Drawing and photo



04511D SOFTSHELL SALSONG al "DISPLAY" 12 caja surtida (2-S, 4-M, 3-L, 2-XL, 1-XXL)/ 04511D "DISPLAY" SALSONG SOFTSHELL 12 assorted boxes (2-S, 4-M, 3-L, 2-XL, 1-XXL).



(2-S, 4-M, 3-L, 2-XL, 1-XXL)

Puzol (Valencia) , 15/06/2018

Resp. Compras/Purchasing manager